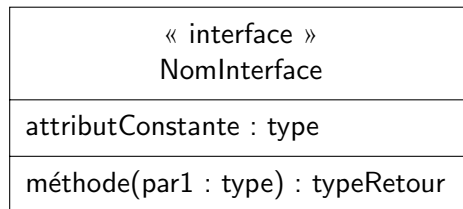
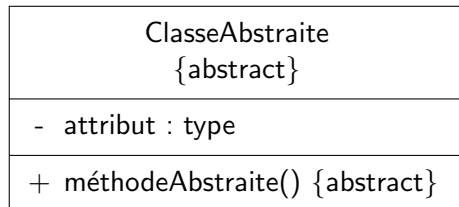
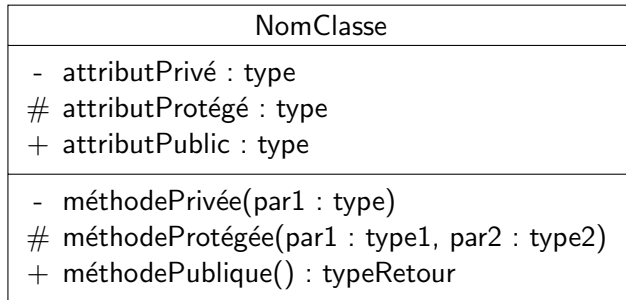


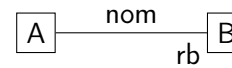
## Classes et interfaces



## Relations



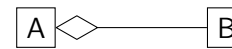
A dépend de B



association « nom » entre A et B qui joue le rôle « rb » dans l'association



association entre A et B avec navigabilité de A vers B



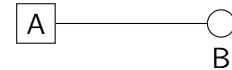
agrégation entre A et B



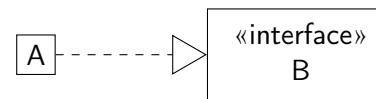
composition entre A et B



A hérite de B



A réalise l'interface B

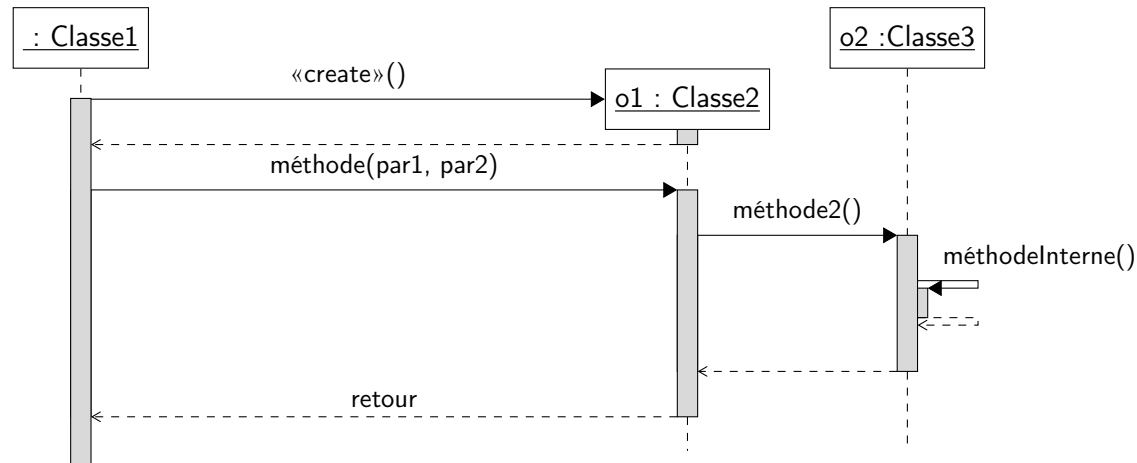


A réalise l'interface B

Multiplicités dans les associations :

- 1 un et un seul
- 0..1 zéro ou un
- M..N de M à N (entiers naturels)
- \* de zéro à plusieurs
- 0..\* de zéro à plusieurs
- 1..\* de un à plusieurs

## Diagrammes de séquence



## Diagrammes de machines à états

